

HANGON 13,0 M VÄYLÄ

VÄYLÄTIEDOT

Linjaus ja merkintä: Väylä alkaa Hanko 1 kaakkoispuolelta jatkuen siitä 13,0 m väylänä Russarön itäpuolitse Länsisatamaan. Pituus n. 17 km/9 mpk. Linjoja 2 kpl, merkitty linjatauluin. Kardinaalimerkintä. Osittain valaistu.

Väylän mitoitustiedot: Mitoitusalus: 65.000 dwt, l = 225 m, b = 34 m, t = 13,0 m. Kulkusyvyys 13,0 m, harausyvytydet (MW90): ulko-osalla -15,5 m, sisäosalla -15,0 m, satama-alueella -14,0 m. Mitoitusnopeus 16,0 solmua.

Ankkurointialueet: Gustavsvärnin sektoriloiston luoteispuolella väylän läheisyydessä. Väylän sisempi ankkurointialue on sataman edustalla.

VÄYLÄN NAVIGOITAVUUS

Jääolosuhteet: Jääolosuhteet ovat erittäin vaihtelevat. Väylä voi olla avoin koko talven tai siihen muodostuu vain ohut jääpeite.

KÄYTTÖSUOSITUKSET (väylä ja satama)

Tuulimittari: Hangon luotsiasemalla.

LIIKENNEPALVELUT

Luotsitilaus: Sähköposti: pilotorder.south@finnpilot.fi. Luotsintilauslomake www.pilotorder.fi. Puhelin: +358 (0) 20754 6151, faksi: +358 (0) 20754 6161. Luotsipaikat: ulompi 59°43', 23°05', sisempi 59°46.1', 23°01'. Luotsausmatka ulommalta luotsipaikalta 9 mpk.

VTS: Suomenlahden meriliikennekeskus, VHF kanava 67. Puh. 0204 48 5391 faksi 0204 48 5380.

Hinaajat: Yksityiset hinaajat tarvittaessa.

SATAMA

Laiturit: *Länsisatama*: Ro-ro-laituri No: 1 (syvälaituri), pituus 245 m, harausyvytyys -14,0 m. Ro-ro-laituri No: 2, pituus 220 m, kulkusyvytyys -9,0 m. Ro-ro-laituri No: 3, pituus 280 m, kulkusyvytyys -7,3 m. Ro-ro-laituri No: 4, pituus 165 m, kulkusyvytyys -9,0 m. Ro-ro-laituri No: 5, pituus 300 m, kulkusyvytyys -7,8 m. *Ulkosatama (ei erill. satamakuvaa)*: laiturit I, pituus 170 m, kulkusyvytyys -7,2 m; laiturit II, pituus 180 m, kulkusyvytyys -7,2 m.

Lastinkäsittely: *Länsisatama*: Ro-ro-laituri No: 1 (syvälaituri), monitoiminosturi 45 t, peräporttipaikka; Ro-ro-laiturit No: 2 – 5, peräporttipaikat. *Ulkosatama*: laiturit I, roro-ramppi, nestebulk purku; laiturit II, roro-ramppi.

Satama-allas: Kääntöaltaan halkaisija 800 m, harausyvytyys -15,0 m.

Satama: Hangon satama, Hanko

p. 019-220 3803

faksi 019-220 3802

HANKONIEMI

Hanko

Länsisatama

Tulli-
niemi

Ulko-
satama

Gustavsvärn

Russarö

Lilla Tärnskär

Hanko 6

Luotsi

Hangon itäinen
selkä

Savimatala

Hanko 1

(13,0)

Hs =
- 15,5 m

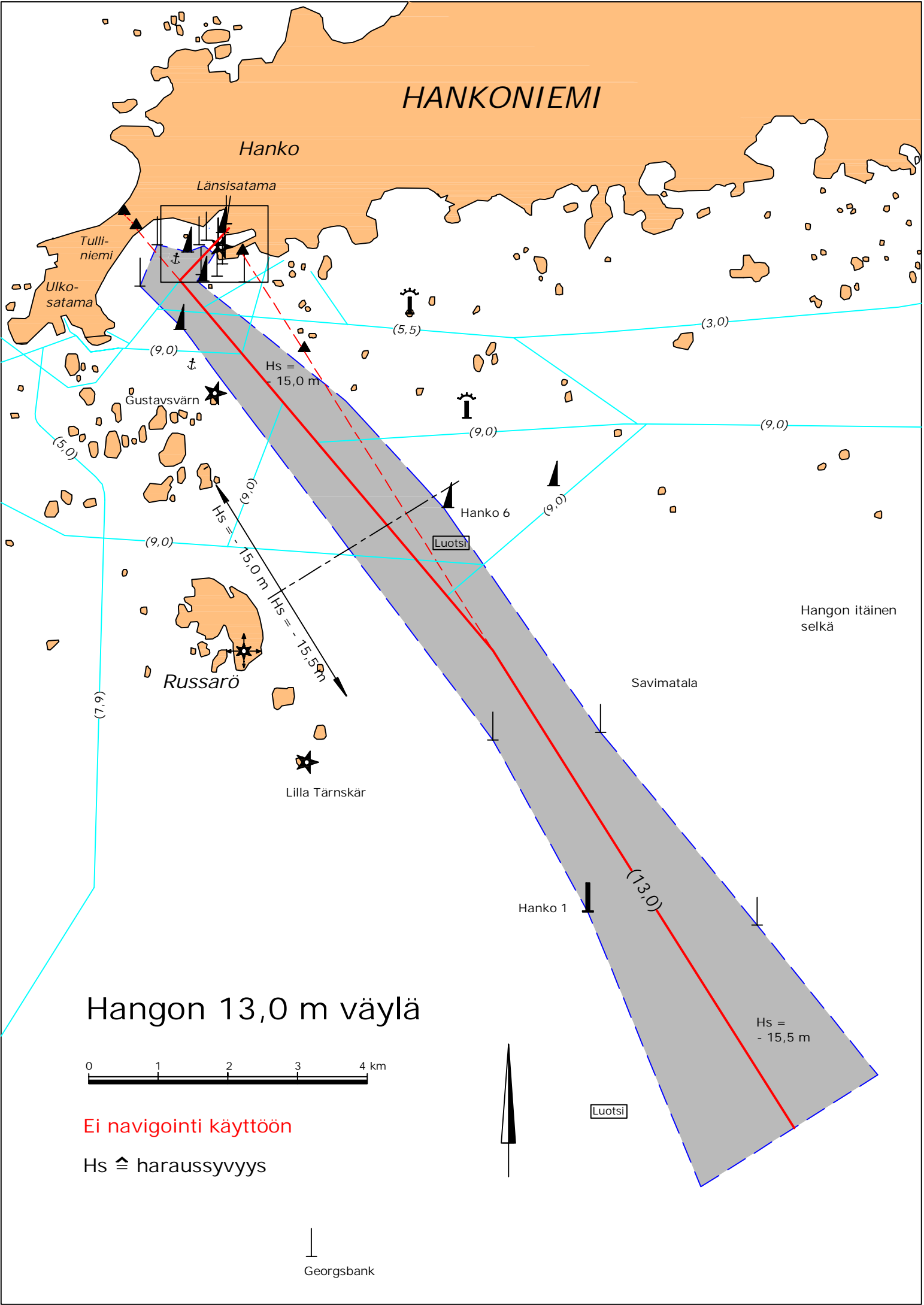
Hangon 13,0 m väylä

0 1 2 3 4 km

Ei navigointi käyttöön

Hs $\hat{=}$ haraussyvyys

Georgsbank



HANKO

Kalasaatama

Kläppudden

LÄNSISATAMA

Nuottasaari

Korkeasaari

HANGON SATAMA

Meijerfelt

Hs = - 6,0 m

(4,5)

Satama-alueen raja

Hs = - 10,2 m

Hs = - 14,0 m

Hs = - 14,2 m

-7,8

Ro-ro-laituri No: 1
(Syvälaituri)

Ro-ro-laituri No: 4
-9,0

Ro-ro-laituri No: 2
-9,0

Ro-ro-laituri No: 3
-7,3

Ro-ro-laituri No: 5

Hs = - 15,0 m

(13,0)

0 300 m

Ei navigointikäyttöön

Hs = haraussyvyys

