

VÄYLÄTIEDOT

Linjaus ja merkintä: Raahen 10 m:n väylä alkaa Nahkiaisen majakan pohjoispuolelta jatkuen länsi - itäsuuntaisena väylänä Raahen satamaan. Pituus Raahen majakalta luotsipaikalta satamaan noin 8 km/4 mpk. Linjoja on 4, merkintä perustuu majakan, linjataulujen, reunamerkkien, poijujen ja viittojen yhdistettyyn käyttöön. Lateraalimerkintä. Valaistu.

Väylän mitoitustiedot: Mitoitusalue: pituus $l = 181$ m, leveys $b = 32,2$ m, syväys $t = 10,0$ m. Kulkusyvyyks 10,0 m, harausyvyyks ulko-osalla – 12,0 m, sisäosalla – 11,5 m. Väylän minimileveys on 160 m. Väylä toimii ulko-osaltaan kaksikaistaisena ja sisäosaltaan yksikaistaisena. Uloimmassa kaarteessa ja Heikinkarin mutkassa kaarresäde on 1200 metriä.

Ankkurointi- ym. erityisalueet: Väylällä on ankkurointialue Heikinkarin ja aallonmurtajan välillä, jota kiintojääkautena voidaan käyttää odotuspaikkana. Myös jäänmurtajat käyttävät aluetta käänös- ja odotuspaikkana. Kardinaalimerkintä. Harausyvyyks – 9,1 m, hiekka- ja kivipohja. Ankkurointialueen keskipaikka on noin 200 m päässä väylän keskilinjasta.

VÄYLÄN NAVIGOITAVUUS

Navigointiolosuhteet: Väylä on avomerta ja suojaton kaikilla merenpuolisilla tuulilla. Kova tuuli vaikuttaa aluksen ohjailuun koko väyläosuudella ja satamassa. Ulko-osalla Heikinkariin saakka voimakasta aallonmuodostusta. Väylän ulko-osalla reunamerkki Rm Jaakko saakka on usein voimakasta poikittaista virtausta erityisesti etelätuulilla. Ruopatulla väyläosuudella Länsipiekkon reunamerkestä satamaan esiintyy imuvaikutusta.

Jääolosuhteet: Välillä ulko-osa - Heikinkari jää liikkuu lähes koko talven muodostaen jääahtautumia RM Jaakko:n ja RM Länsipiekkon väliselle alueelle. Keväisin, syksyisin ja leutoina talvina jää liikkuu koko väyläalueella. Poijut ja viitat saattavat olla jään alla. Voimakkailla länsituulilla muodostuu paksu sohjojäävyöhyke Heikinkarin ja aallonmurtajan välille. Kiintojään paksuus on yleensä n. 10 - 80 cm. Satama on yleensä koko talven jäädä vapaa.

KÄYTTÖSUOSITUKSET

Tuulisuositukses: Kriittinen tuulen nopeus on mitoitusalukselle 15 m/s, suunta NW-NE; isommille aluksille avovesikautena 12-15 m/s, suunta SW-N; satama-alueella samat suositukset.

Tuulimittarit: Rannikkoasemat, Hailuoto Marjaniemi, Raahen Nahkiainen, Kalajoki Ulkokalla.

Vedenkorkeusmittarit: Raahen mareografi

LIIKENNEPALVELUT

Luotsintilaus: Sähköposti: pilotorder.west@finnpilot.fi. Puhelin: +358 (0) 20754 6153, faksi: +358 (0) 20754 6163. Luotsipaikka Raahen 64°38',78, 24°12',32. Luotsausmatka 6 mpk. Huom. talviaikana luotsipaikka sovittava erikseen.

VTS: Bothnia VTS, kanava 67. p. 0204 48 7356 fax 0204 48 7357

Hinaajat: Yksityiset hinaajat: Isbjörn 1500 hv. Tilataan p. 08 - 263 641, 0400 - 383 697. SSAB Europe Oy p. 020 592 3890

SATAMAT

Laiturit: SSAB laiturit: Syvälaituri 1 ja 2 pituus 355 ja harausyvyyks -11.4 m; Tuonti, laiturit 1 ja 2 pituus yht. 270 m; laiturit 4 ja 5 pituus yht. 263 m; laituri 6 pituus 206 m. Laitureissa 3 ja 4 harausyvyyks –7,3 m, laituri 2, harausyvyyks -7,9 m, muissa –8,8 m.

Lapaluodon laiturit: laituri 1 pituus 101 m; laituri 2 pituus 120 m; laituri 3 pituus 100 m; odotuslaituri pituus 60 m, harausyvyyks –9,0 m; hinaajalaituri harausyvyyks –5,0 m.

Lastinkäsittely: SSAB:n satama: 1 kpl 40 tn ja 1 kpl 60 tn nostureita, liikkuva nosturi 100 tn käytettävissä. Lapaluodon satama: liikkuvia nostureita max 140 tn.

Satama-allas: Kääntöaltaan halkaisija 340 m. Ankkurin käyttö kielletty.

YHTEISTIEDOT

Raahen Satama Oy, Lapaluoto p . 08-227 7555 arkisin kl. 08-16:00

Porttivalvomo 24h p . 020 592 2336

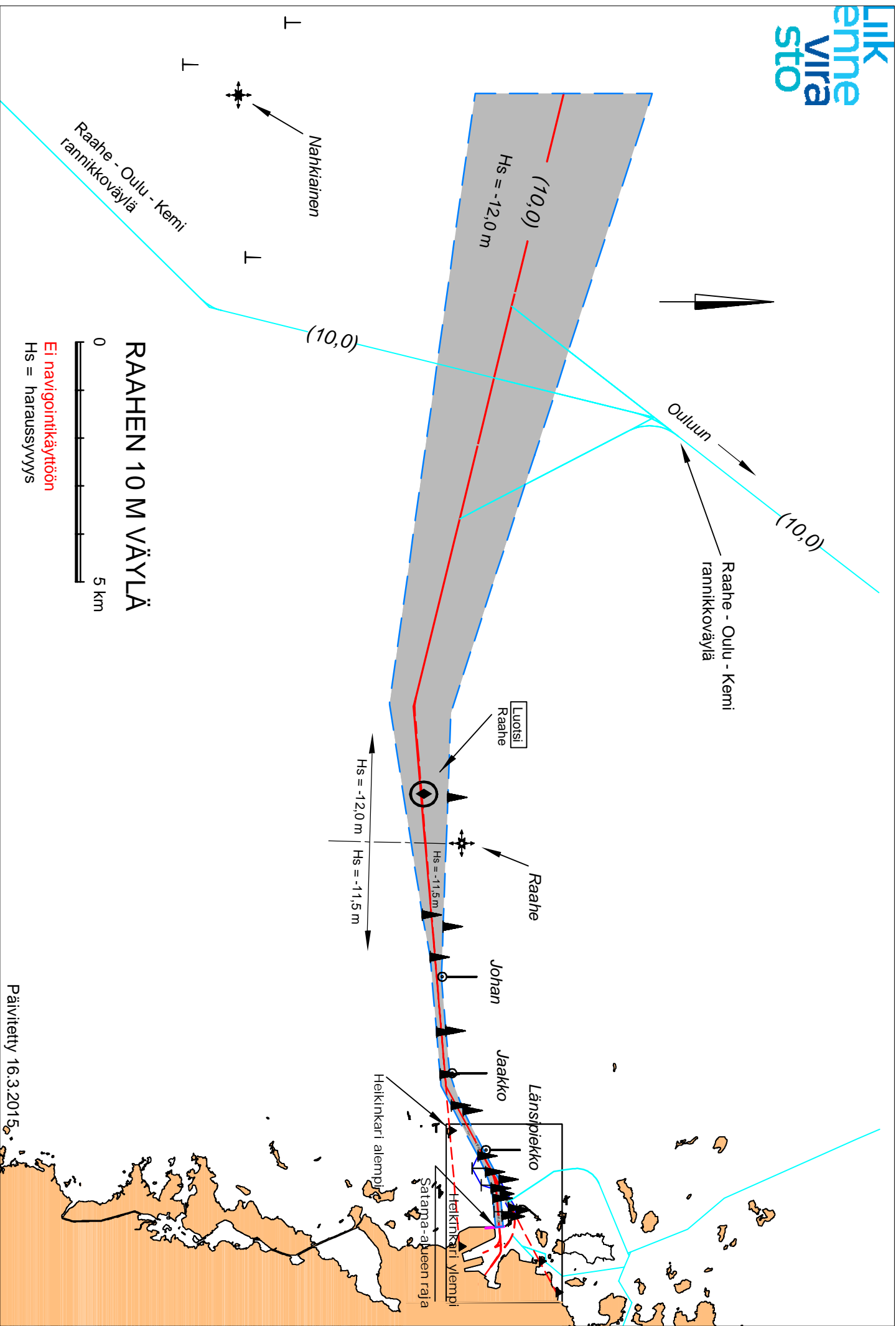
Turvayhdyspiste 24h p. 040-135 6794

Lastaustyönjohto, Lapaluoto p. 020 592 3898

SSAB Europe Oy Raahen satama

Laivojen asiamiehet p. 020 592 3890

Sataman työnjohto p. 020 592 2335



RAAHEN 10 M VÄYLÄ

Ei navigointikäyttöön
Hs = haraussyvyys

RAAHEN SATAMA

0 500m

Ei navigointikäyttöön
Hs = harausvyvyys

